

**АРХИТЕКТУРНАЯ  
КОНЦЕПЦИЯ**

**ДОМ, НАПЕЧАТАННЫЙ  
НА 3D ПРИНТЕРЕ**

**ЗД СТРОЙ**

**СТРОИМ БУДУЩЕЕ ВМЕСТЕ**





ПРОЕКТ

# 3D ДОМ «НИЦЦА» 120

3D STROY

КОЛЛЕКЦИОННАЯ НЕДВИЖИМОСТЬ



ПРОЕКТ

# 3D ДОМ «НИЦЦА» 120

3D STROY

КОЛЛЕКЦИОННАЯ НЕДВИЖИМОСТЬ



HOMESTYLER



HOMESTYLER



HOMESTYLER

**ГОСТИНАЯ**      **СТОЛОВАЯ**      **КУХНЯ**

СВЕТЛЫЕ ТОНА

ЭКОЛОГИЧНЫЕ МАТЕРИАЛЫ

ПАНОРАМНЫЕ ОКНА С ЭНЕРГОЭФФЕКТИВНЫМ НАПАДЕНИЕМ



# СПАЛЬНЯ

СВЕТЛЫЕ ТОНА

ЭКОЛОГИЧНЫЕ МАТЕРИАЛЫ

ПАНОРАМНЫЕ ОКНА С ЭНЕРГОЭФФЕКТИВНЫМ НАПАДЕНИЕМ



# ВАННАЯ 1

НАТУРАЛЬНЫЕ ОТТЕНКИ

ВОСТОЧНЫЕ МОТИВЫ

ТЕПЛЫЕ ПОЛЫ



## ВАННАЯ 2

НАТУРАЛЬНЫЕ ОТТЕНКИ

ВОСТОЧНЫЕ МОТИВЫ

ТЕПЛЫЕ ПОЛЫ

# Основные характеристики

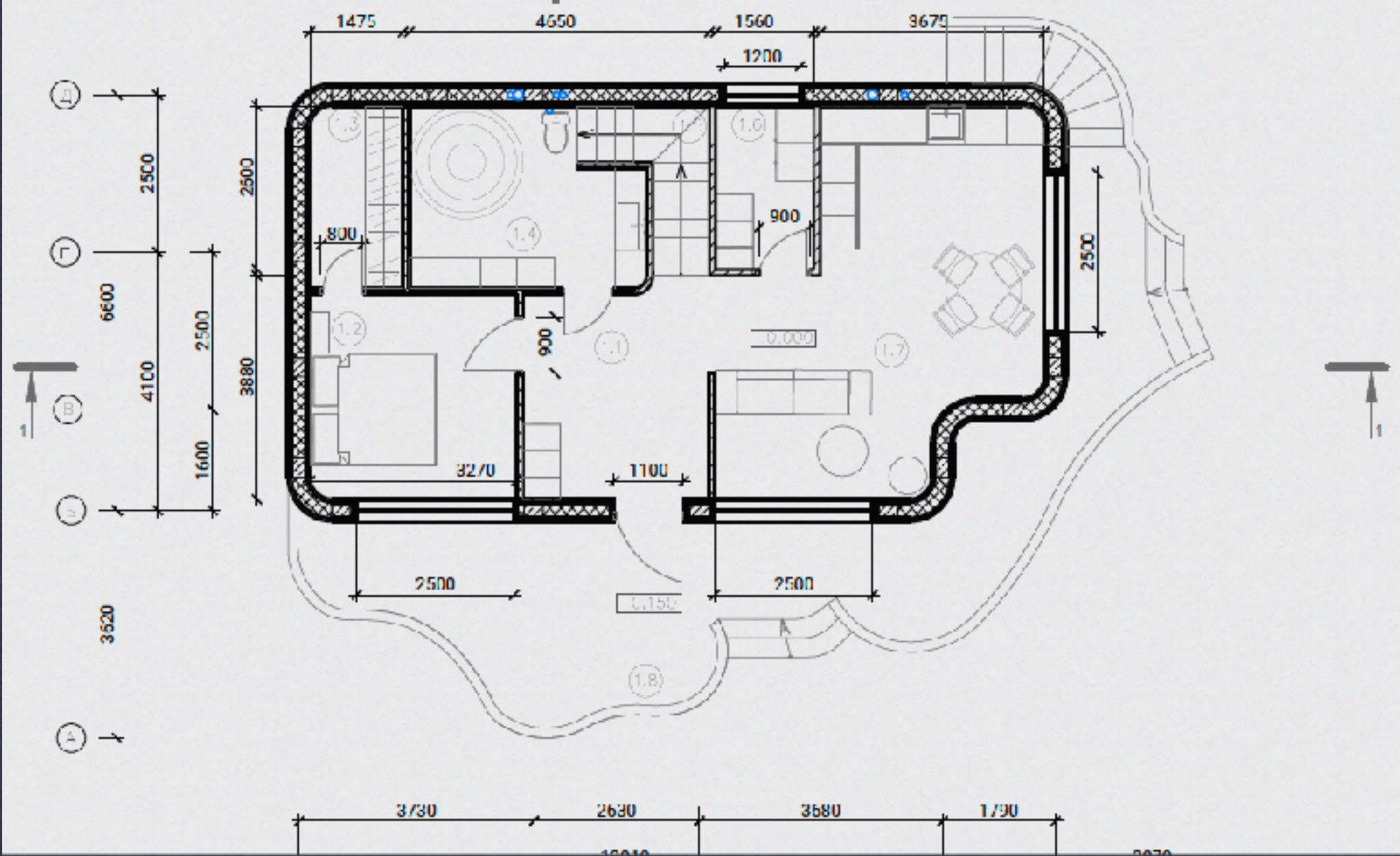
Гостиная-столовая 3 спальни 2 ванные  
Общая площадь 190м<sup>2</sup>: жилая 120м<sup>2</sup> + террасы 70 м<sup>2</sup>

- \* Энергоэффективный, теплый дом (утепление полистеролбетон = 90см кирпича)
- \* Эргономичные, плавные формы террас
- \* Панорамные окна с мультифункциональным напылением
- \* Монолитный каркас и перекрытия: Бетон марки Б25, арматура D12-16 мм
- \* Отопление - теплый пол по всему периметру дома
- \* Сейсмоустойчивость 9 баллов



План 1 этажа с террасой на отметке +0.000

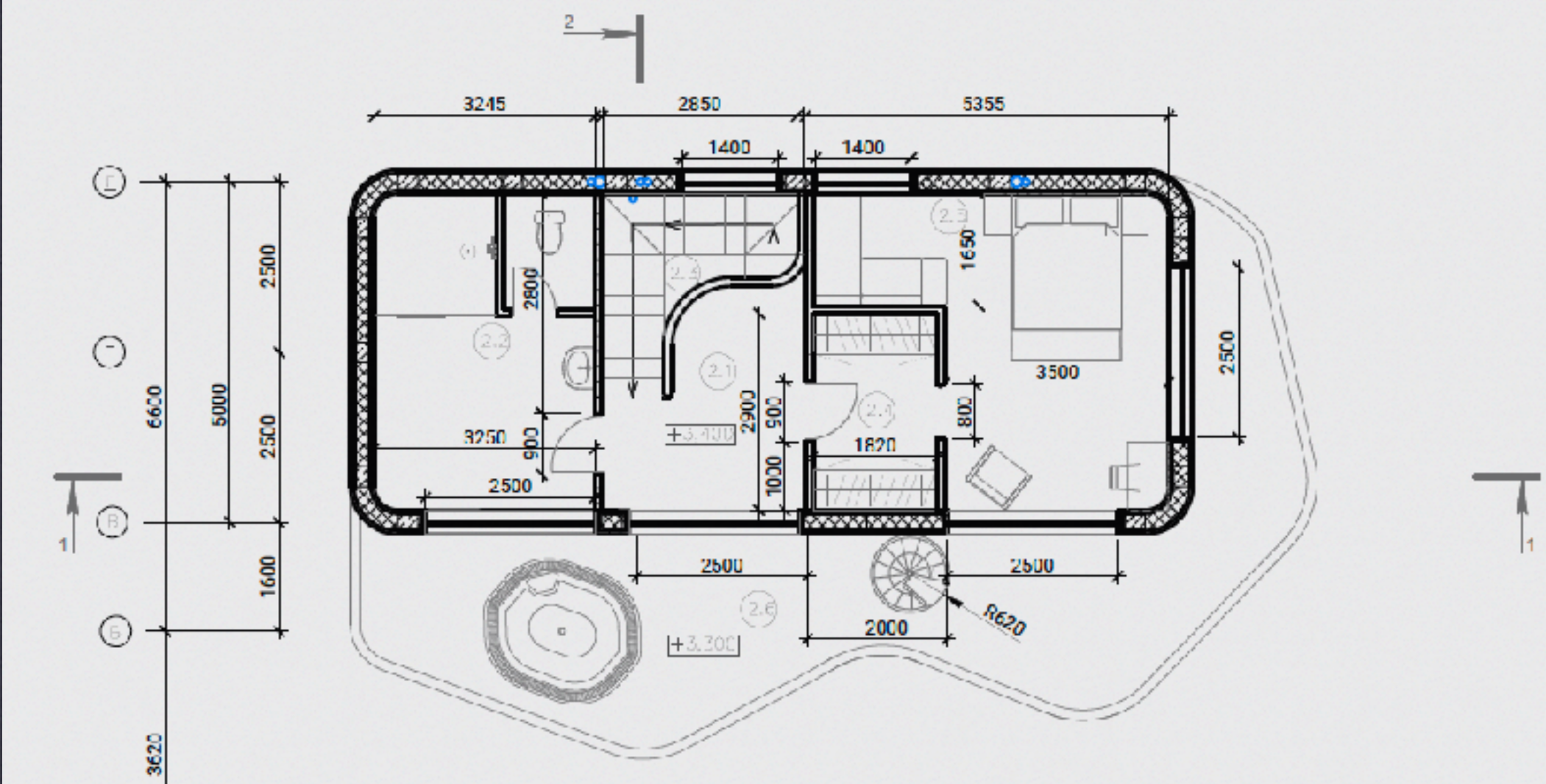
фрагмент 1



№	Наименование помещения	кв. м.
1.1	Прихожая	10,50
1.2	Мастер-спальня	11,55
1.3	Гардеробная	3,80
1.4	С/у	8,60
1.5	ЛК	3,50
1.6	Котельная	4,00
1.7	Кухня-столовая, гостиная	25,21
Итого 1-ый этаж		67,16
1.8	Терраса 1-го этажа	36

# ПЛАНИРОВКА 1 ЭТ

План 2 этажа с террасой на отметке +3.400



№	Наименование помещения	кв. м.
2.1	Холл	9,20
2.2	Ванная комната	14,90
2.3	ЛК	4,00
2.4	Гардеробная	5,30
2.5	Спальня	18,50
Итого 2-ой этаж		51,90
2.6	Терраса 2 го этажа	27,64

# ПЛАНИРОВКА 2 ЭТ



**3D Строй**

**ПЕЧАТАЕМ ДОМА ЛЮБОЙ СЛОЖНОСТИ**

**НА 3D ПРИНТЕРЕ**

**НАШ САЙТ:**

**3DCONSTRUCTION.RU**

**ЗД СТРОЙ**

**СТРОИМ БУДУЩЕЕ ВМЕСТЕ**